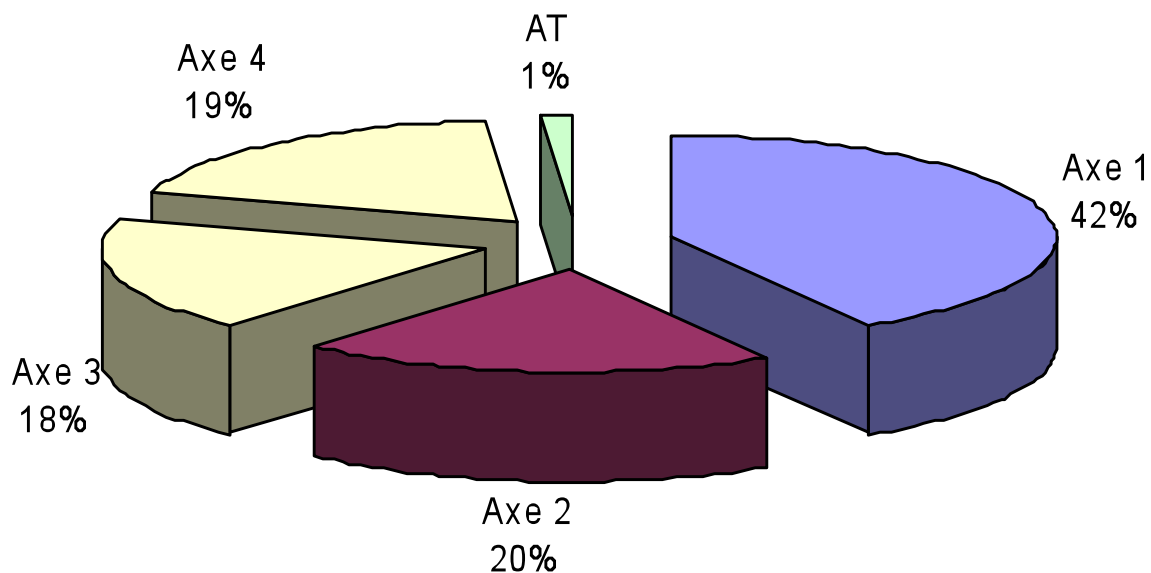


Évaluation régionale à mi-parcours LEADER 2007-2013 en Lorraine

Volet régional lorrain = 70 M€

Maquette financière DRDR Lorraine



Calendrier du programme :

2008 : appel à candidature national,
sélection (groupes d'experts nationaux)

2009 : conventionnement (Préfet – ASP – GAL)

2010 : début de la programmation

2011 : difficultés de gestion

2012 : accélération

Avril 2015 : fin de la programmation

Décembre 2015 : fin des paiements



PRIORITES CIBLEES DES GAL lorrains



- Priorités ciblées
- Accueil / Services
 - Autres
 - Lien urbain-rural
 - Patrimoine naturel, énergies alternatives
 - Tourisme
 - Valorisation des ressources locales

Sources : DRAAF Lorraine - SRETE
SRISE Novembre 2011



Fonds Européen Agricole pour le Développement Rural (FEADER):
l'Europe investit dans les zones rurales

- **Maquette financière de l'axe 4
du DRDR Lorraine
= 13 M€**

- Mesures du PDRH : 76 % de l'axe 4 (9.5 M€)
- Coopération (421) : 5 % de l'axe 4 (690 000 €)
- Animation/fonctionnement (431) : 19 % (2.5 M€)



Fonds Européen Agricole pour le Développement Rural (F^{ER}ADER):
l'Europe investit dans les zones rurales

2011 : Évaluation régionale à mi-parcours

GAL Iorrains

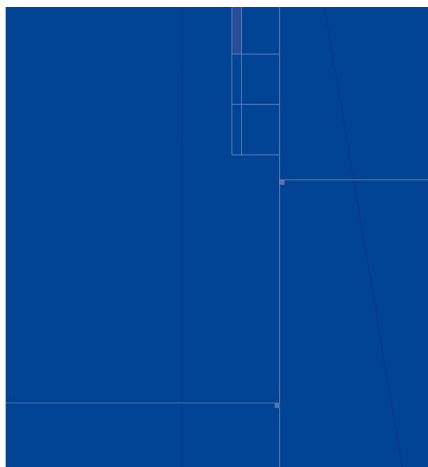
Carrefour des Pays Iorrains

DRAAF Lorraine

-évaluation facultative

-initiative commune

- démarche mutualisée



LE CONSTAT : ECARTS D'AVANCEMENT ET DIFFICULTES DE MISE EN ŒUVRE

Hypothèses
de départ

Un démarrage lent / difficile :
→ passage de LEADER+ à l'intégration au
FEADER (nouveaux modes de gestion,
nouveaux interlocuteurs)
→ « lourdeur » et « instabilité » du cadre
réglementaire

→ Besoin d'une analyse objective et distanciée

10 territoires spécifiques : quels objectifs partagés ?

Enjeux spécifiques des acteurs :
GAL / Autorité de gestion / CPL

A priori concernant l'évaluation :
-Pas d'utilité
-Un contrôle

Objectifs de l'évaluation :

- un outil d'aide à la décision, de pilotage du programme
- un outil d'échange de bonnes pratiques / de communication
- identifier la valeur ajoutée de LEADER pour les territoires

Phase 1 : Janvier – mars 2011

Définition des objectifs

Ateliers de conception des outils
(accompagnement Mataroni Consulting)

Phase 2, Printemps 2011 :

Collecte des données et
synthèse

Phase 3 : Hiver 2011-2012

Édition et diffusion des résultats

Questions évaluatives retenues :

GOUVERNANCE

- Degré d'animation ?
- Rôle du partenariat public-privé ?
- Démarche ascendante ?

STRATEGIE

- Enjeux locaux / stratégie
- Enjeux locaux / priorité ciblée
- Enjeux locaux / actions cofinancées

CHEMIN CRITIQUE

- Procédures
- Réglementation
- Moyens mis en oeuvre

INDICATEURS :

Nombre de dossiers déposés, instruits, décidés, réalisés, soldés.

Délai de traitement des dossiers pour ces différents stades de la procédure.

Appréciation des acteurs impliqués dans la mise en œuvre du programme

OUTILS :

→ Données chiffrées

→ Tableaux de suivi

→ Enquêtes/entretiens

Une étape importante : partager les conclusions, analyser ensemble les résultats

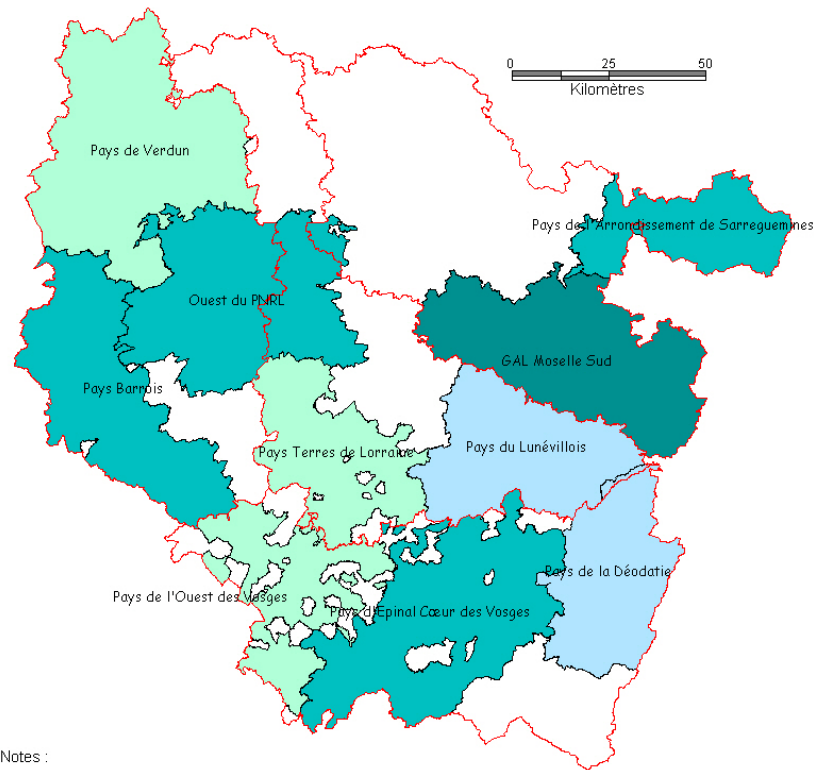
Obstacles à éviter :

- L'effet de « notes » / classement scolaire
- Redonner du sens aux indicateurs / rappel des objectifs

EXEMPLE A NE PAS SUIVRE

NOTE DES EXPERTS :

"Qualité des actions proposées au regard des objectifs annoncés"



Sources : DRAAF Lorraine - SRETE
SRISE Novembre 2011

Notes issues de la grille d'analyse
du Comité des experts (phase de
sélection des GAL, 2008)

Moyenne lorraine des notes « plan
de développement » : 2.6/5
Moyenne française : 2.9/5

→ Des notes en général
inférieures (pour 7 GAL) à la note
« cohérence stratégie/territoire »

Suites de l'évaluation :

-Réalisation d'une vidéo de communication :

-Objectifs partagés

-Rédaction du scénario en commun

-Évaluation in-itinere annuelle

-Séminaire Évaluation octobre 2012

Le bilan :

- Une prise de recul bénéfique
- Moins de procédure, plus de stratégie
- Vision positive des réalisations
- Des recommandations post-2013 :
 - Le rôle du GAL = animateur
 - Condition nécessaire = qu'il soit financeur
 - Cofinancement public = frein pour le secteur privé